

NOORDOOSTPOLDER

Reis deze zomer door Nederland met de Volkskrant. Wekelijks is er een nieuwe themaroute voor de liefhebber van kunst, cultuur of natuur. Deze week: wandel door het modernistische polderdorp Nagele.

Deze Ommetjes zijn online voorzien van een routekaart en een audiotour samengesteld door de auteur, met meer plekjes, tips en wetenswaardigheden.

volkskrant.nl/ommetjes



OPENLUCHTMUSEUM VAN DE MODERNISTISCHE ARCHITECTUUR

Waar:
Noordoostpolder
Thema:
Architectuur
Wat:
Wandelroute
Hoe lang:
3 km, 3-4 uur



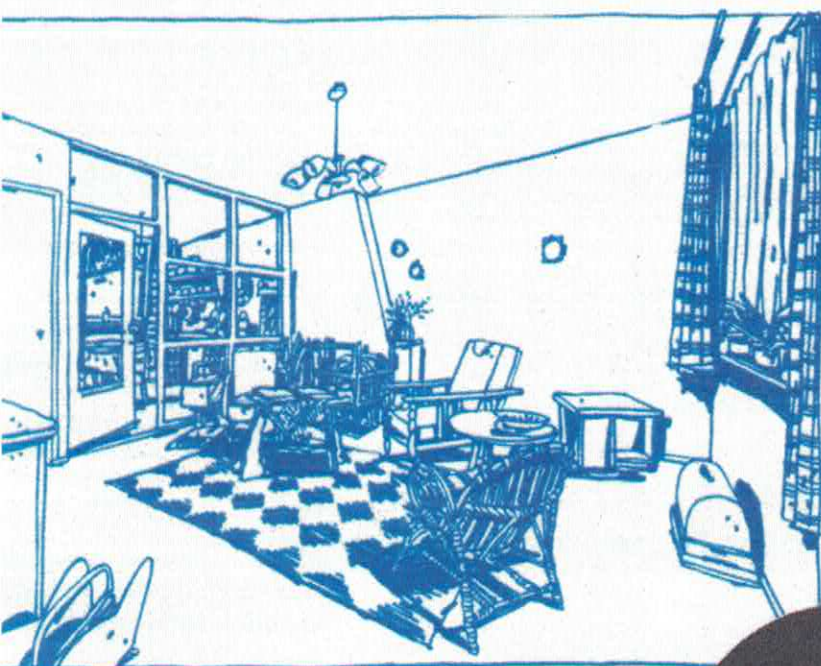
Net als het nabijgelegen Schokland en het vissersdorp Urk ligt ook Nagele volgens de overlevering op een voormalig Zuiderzee-eiland. Van dat verleden is weinig terug te vinden; het polderdorp oogt heel modern. Als in 1942 de Noordoostpolder is droogge maakt, wordt het nieuwe land ingericht met een stad, dorpen, wegen, bedrijven, boerderijen, winkels en nutsvoorzieningen. In het midden komt Emmeloord, met daaromheen tien satellietdorpen. Die worden gebouwd in de behoudende stijl van de Delftse School, behalve het tiende dorp. Hier krijgt een collectief van avantgardistische architecten carte blanche. Nagele is het enige dorp ter wereld dat volledig gebouwd is volgens de principes van Het Nieuwe Bouwen, met licht, lucht en levendigheid als idealen. Je wandelt hier door straten van Cornelis van Eesteren, langs scholen van Aldo van Eyck, woningen van Gerrit Rietveld en winkels van Jaap Bakema

naar een begraafplaats ontworpen door tuinarchitect Mien Ruys. Zij creëerden een utopisch modeldorp met veel groen, rechte straten, strakke pleinen en platte daken. Nagele beschikte over een café-restaurant, sportvelden, een zwembad, een industrieterrein en tien winkels, van de bakker en de slager tot een kruidenier en een kapsalon. Dat zijn heel wat faciliteiten voor een dorp van tweeduizend zielen. De verzuiling van de jaren vijftig is hier nog tastbaar: op elke straathoek staat een kloekke kerk, een voor elke gezindte, en er zijn drie lagere scholen – een openbare, een katholieke en een School met de Bijbel. Het dorp kampt nu met krimp, leegstand en verloederding, maar de hoogtepunten zijn talrijker. De katholieke kerk huisvest nu een museum, waar de ontstaansgeschiedenis nauwgezet uit de doeken wordt gedaan, en in een museumhuis in de Karwijhof zie je hoe de familie Polman vijftien jaar geleden pionierde in

de polder en leefde in hun hypermoderne doorzonhuis. Welkom in Nagele, een openluchtmuseum van modernistische architectuur.

MUSEUM NAGELE

De ontstaansgeschiedenis, het ontwerpproces, welke architecten er nog meer bij betrokken waren en waarom dit polderdorp nou zo bijzonder is, dat ontdek je allemaal in Museum Nagele. Sinds 1998 is het museum gehuisvest in de voormalige Rooms-katholieke Sint-Isidoruskerk uit 1962, ontworpen door Theo Taen en Thomas Nix in de stijl van Het Nieuwe Bouwen, met moderne elementen als de gestreepte zijgevels in gele en rode bakstenen, een betonnen open klokkentoren en een zogeheten claustrawand: een opengewerkte muur met raampjes waardoor gefilterd licht binnenvalt. Tijdens de verbouwing tot museum werd het kerkorgel gespaard, de biechtstoelen werden boekenkas-



ten en het hout van de kerkbanken werd gebruikt voor de balie, de leestafel en de vitrines.

ZUIDERWINKELS

Van den Broek en Bakema is in de wederopbouwperiode een van de grootste en bekendste architectenbureaus van Nederland. Internationale erkenning oogsten ze met de Lijnbaan in Rotterdam, een 65 winkels tellende autovrije winkelpromenade, die dan geldt als het summum van moderniteit. Hier in Nagele bouwt Jaap Bakema een mini-Lijnbaan. In de vijf panden komen een bakkerij, een kapper, een textielhandelaar, een melkboer en een kruidenier. Kapsalon Hoogerwerf is er nog steeds, met een inmiddels museaal interieur, en de kruidenierswinkel is uitgebreid tot kleine supermarkt, de laatste overgebleven winkel in Nagele. De Zuiderwinkels zijn in 2015 mooi opgeknapt.

OPENBARE SCHOOL

Net als zijn collega-architecten experimenteert Aldo van Eyck er lustig op los in Nagele. De drie lagere scholen ontwerpt hij niet volgens het gebruikelijke langwerpige gangmodel, met de klaslokalen achter elkaar langs in een lange gang, in plaats daarvan plaatst

hij de lokalen geschakeld en verspringend naast elkaar, rond een centrale hal. De school hoeft zo niet meteen in het definitieve formaat te worden gebouwd, er kunnen naar behoefte modules worden bijgeplaatst. Het is een vingeroefening voor Van Eycks beroemdste bouwwerk, het Burgerweeshuis in Amsterdam. De drie schoolgebouwen zijn nu de enige rijksmonumenten in Nagele.

RIETVELDWONINGEN

Naast het voormalige postkantoor staat een rijtje huizen van niemand minder dan Gerrit en Jan Rietveld. Andere architecten tekenen onder de platte daken bijna vanzelf horizontale raampartijen, maar vader en zoon Rietveld delen de gevels juist verticaal in. Gele en lichtrode stroken baksteen wisselen af met ramen met witte kozijnen, lichtgele draadglaspanelen en een terugliggende voordeur. De plint is van donkerrode baksteen en daaraan bevestigd is een simpel houten zitbankje. Van de in totaal 74 Rietveldwoningen in Nagele werd een deel in 2012 teruggebracht in de originele

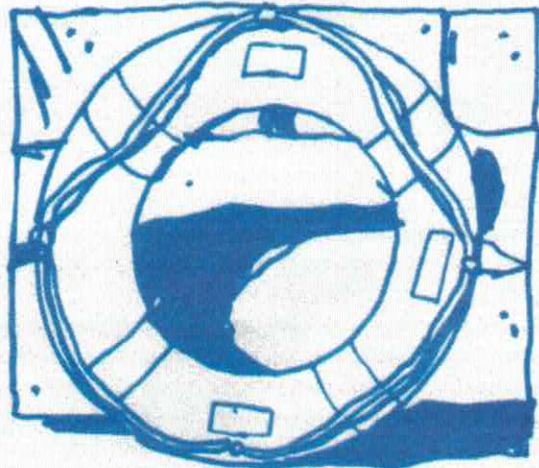
staat. Vooral die aan de Ring, die het meest in het oog springen, staan er weer *pico bello* bij.

MUSEUMHUIS POLMAN

Nagele kampt nu met leegstand en verloedering, maar er zijn ook lichtpunten. Hoewel het een van de best bewaarde woonhoven uit de eerste bouwfase van Nagele was, zou de Karwijhof gesloopt worden. De 32 doorzonwoningen, bestemd voor landarbeiders en ontworpen door Lotte

Stam-Beese, waren verloederd en voldeden niet meer aan de eisen van de moderne tijd. Erfgoedvereniging Hendrick de Keyser kocht de Karwijhof in zijn geheel aan en renoveert ze de woningen nu. Een ervan is ingericht als logeershuis in jarenzeventigstijl, een ander is teruggebracht in de originele staat en geopend als museumhuis.

Dit artikel is een voorproefje; de volledige wandelroute door Nagele telt twintig stops, waar u in totaal, inclusief museumbezoek, 3 tot 4 uur over doet. Ga voor de volledige route met plattegrond en audiotour naar volkskrant.nl/ommetjes



Nagele is het enige dorp dat gebouwd is volgens de principes van Het Nieuwe Bouwen