

museum Nagele
**UITNODIGING
 EXPOSITIE**

**Reis door het land
 van Geometrie**
Ria Groenhof
beelden, schilderijen, design

28 februari tot en met 26 mei 2019
 28 februari, 14 uur: inleiding Ria Groenhof
 geopend do. t/m zo, van 13.00 tot 17.00 uur
 0527 65 30 77 | www.museumnagele.nl

Foto: Never End
 Foto Museum Nagele



EXPOSITIE

**Reis door het land
 van Geometrie**

Ria Groenhof toont een combinatie van beelden, schilderijen en design.

Ruimte en helderheid zijn de ingrediënten in haar geometrisch abstracte werken, de abstractie van een puur geometrisch lijnenspel. Met een link naar het dorp Nagele; een bijzonder dorp dat in de vijftiger jaren werd vormgegeven door de architectencollectieven 'De Acht' en 'De Opbouw' en dat is ontstaan uit geometrische vormen, licht, lucht en ruimte.

Boeiend is het om te zien hoe er in een zo abstracte vormtaal zoveel persoonlijke emotie gelegd kan worden.



Zonder titel
 Foto Museum Nagele



Blue Wave
 Foto Museum Nagele

'Reis door het land van Geometrie'

fiets en wandelroute

Het startpunt van deze route ligt bij Museum Nagele rond 15 km.



Het startpunt van de wandel en fietsroute ligt bij Museum Nagele, geopend donderdag t/m zondag 13.00 – 17.00 uur. De totale afstand is rond 15 km. Er is voldoende parkeergelegenheid voor Museum Nagele. Je wandelt en of fietst langs enorme akkers met mooie vergezichten, het land van geometrie met z'n rechte lijnen en waterwegen. Je hebt de keuze langs de verharde weg richting Schokland, Akkerstraat - Oud Emmeloorderweg. Het alternatief is naast de rijbaan het fietspad op richting Schokland, de Ploegstraat - Schokkerringweg N352. De route is bijna 4 km over asfalt (zie kaart).





Tentoonstellingsagenda ⇨
Kunstenaars op reis 1900-2000 – Een tocht door de RKD-
collectie
⇨ De Schoonheid van Geometrie ⇨
Stadsmuseum Harderwijk ⇨ Ritme ⇨
Into Nature – Verlichting en duisternis ⇨ FRIA ⇨
Ruimte voor de Zomer ⇨ Bertjan Pot - Hot Glue ⇨
Reflectie - Herman Coppus ⇨

Reis door het land van Geometrie – Ria Groenhof

📍 Museum Nagele, Nagele



Van 28 februari tot en met 26 mei 2019 kunt u de nieuwe expositie 'Reis door het land van Geometrie' van Ria Groenhof bezichtigen in Museum Nagele. Ria Groenhof toont in haar solo-expositie een combinatie van beelden, schilderijen en design.

Ruimte en helderheid zijn de ingrediënten in haar geometrisch abstracte werken, de abstractie van een puur geometrisch lijnenspel. Ze legt een link naar het dorp Nagele; een bijzonder dorp dat in de vijftiger jaren werd vormgegeven door de architectencollectieven 'De Acht' en 'De Opbouw' en dat is ontstaan uit geometrische vormen, licht, lucht en ruimte.

Het is boeiend te zien hoe er in een zo abstracte vormtotaal zoveel persoonlijke emotie gelegd kan worden.

Ria Groenhof studeerde beeldhouwen en omgevingsvormgeving aan de AKI ArtEZ Hogeschool voor de kunsten in Enschede (1980-1985). Ze debuteerde met haar schilderwerk op een solo-expositie in De Lawei in Drachten in 1989. Ook kwam haar gelijknamige boek 'Een kwart eeuw geometrisch abstract' uit de tentoonstelling INART 'Het kunstcollectief', Lemmer 2012. Recent exposeerde ze o.a. in Museum Dr8888 'De erfgenamen van De Stijl, Beyond Dada en De Stijl Part 1' en bij het landart project 'Ode aan M.C. Escher op 't Bildt', 2018.

De kunstenaar combineert in haar beelden diverse materialen als brons, beton, steen, cortenstaal en RVS. Een voorbeeld hiervan is 'De grins fan greide en wetter' (De grens van grasland en water), 2002, dat ze maakte van gewapend beton (zuilen), RVS (sculpturen) en brokken steen. Verder staan er o.a. werken van haar in Heerenveen 'De Wachters' (cortenstaal), in Tjalleberd 'Turfsnijder' (brons, zwart gepatineerd) en in Lemmer 'De Hege Fonnen' (De hoge weilanden) (RVS).

Beeld: Ria Groenhof, 'Never End'. Foto: Museum Nagele

Deeln:  



Museum Nagele ⇨

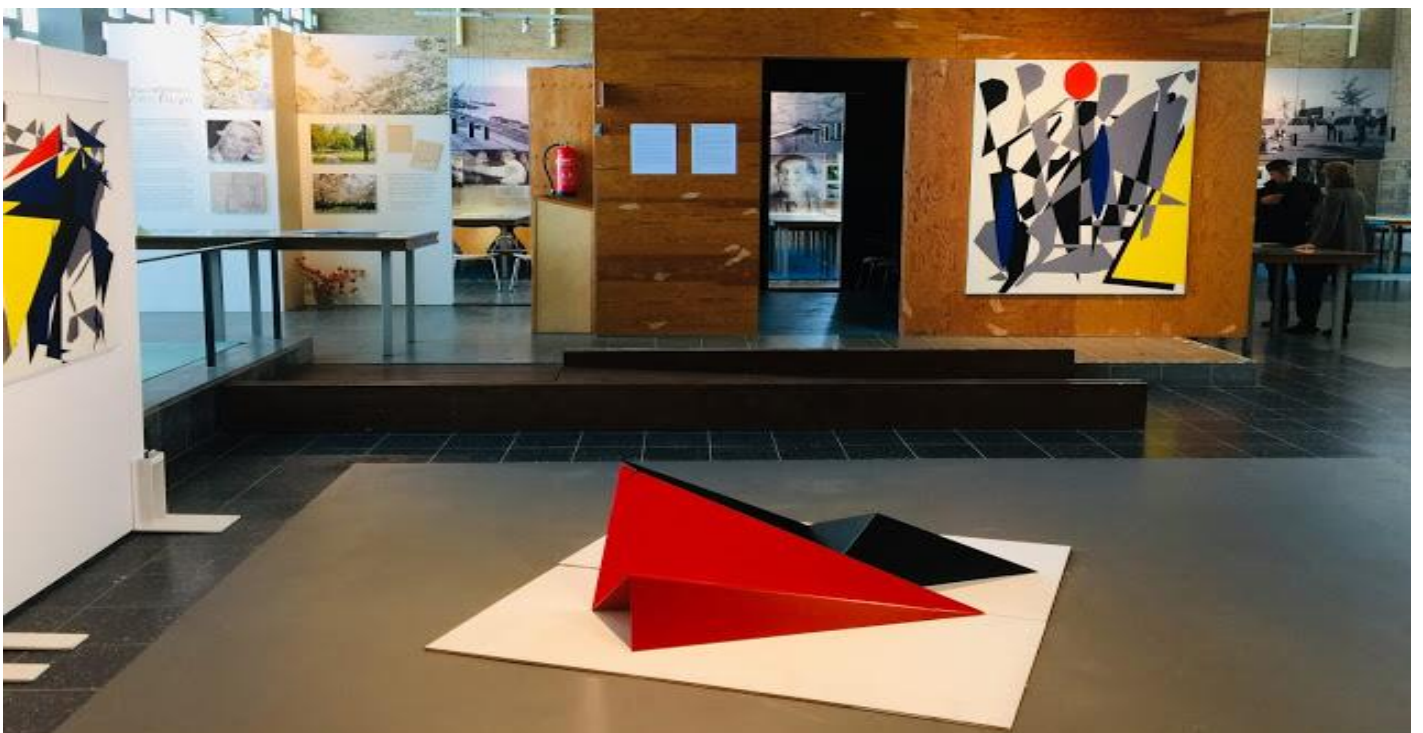
📍 Ring 25
Nagele, Nederland

📞 +31 527653077
info@museumnagele.nl



Welkom bij deze tussenstop in uw reis in het land van geometrie. Want waar u ook vandaan bent gekomen vandaag uw reis ging door een geometrisch landschap. Te voet, op de fiets, per auto bus of trein, om u heen zag u een geometrisch landschap van rechte lijnen en scherpe hoeken met hier en daar een diagonaal en wat rondingen.

Mogelijk veronderstelt u na het eerste deel van uw reis dat het land van geometrie een wat saai land is met lijnen, vierkanten en rechthoeken. Maar niets is minder waar. Hier op de tussenstop blijkt gelijk dat het een land is van vele mogelijkheden in kleur en vorm.



Nederland is het land waar de geometrie zijn oorsprong vindt met Mondriaan en De Stijl en inmiddels ruim 100 jaar geschiedenis die we allemaal wel deels kennen. U ziet de geschiedenis dagelijks overal om u heen en hier in Nagele in het bijzonder. Het land van geometrie is een land met een rijke historie met Rietveld & Ruys en Nagele als resultaat. En steeds nieuwe generaties geometrische kunstenaars voegen nieuwe landschappen toe. Op uw tussenstop van de reis van vandaag bent u aanbeland bij het geometrisch landschap van Ria Groenhof. Het land van geometrie van Ria Groenhof is een bijzonder land. Lijnen komen samen en kruisen elkaar zowel in het vlak als in de ruimte, dat levert soms scherpe randjes op. Het platte vlak wordt letterlijk opengebrouwen in een patroon van versplinterde nieuwe vormen. Menna Kruiswijk





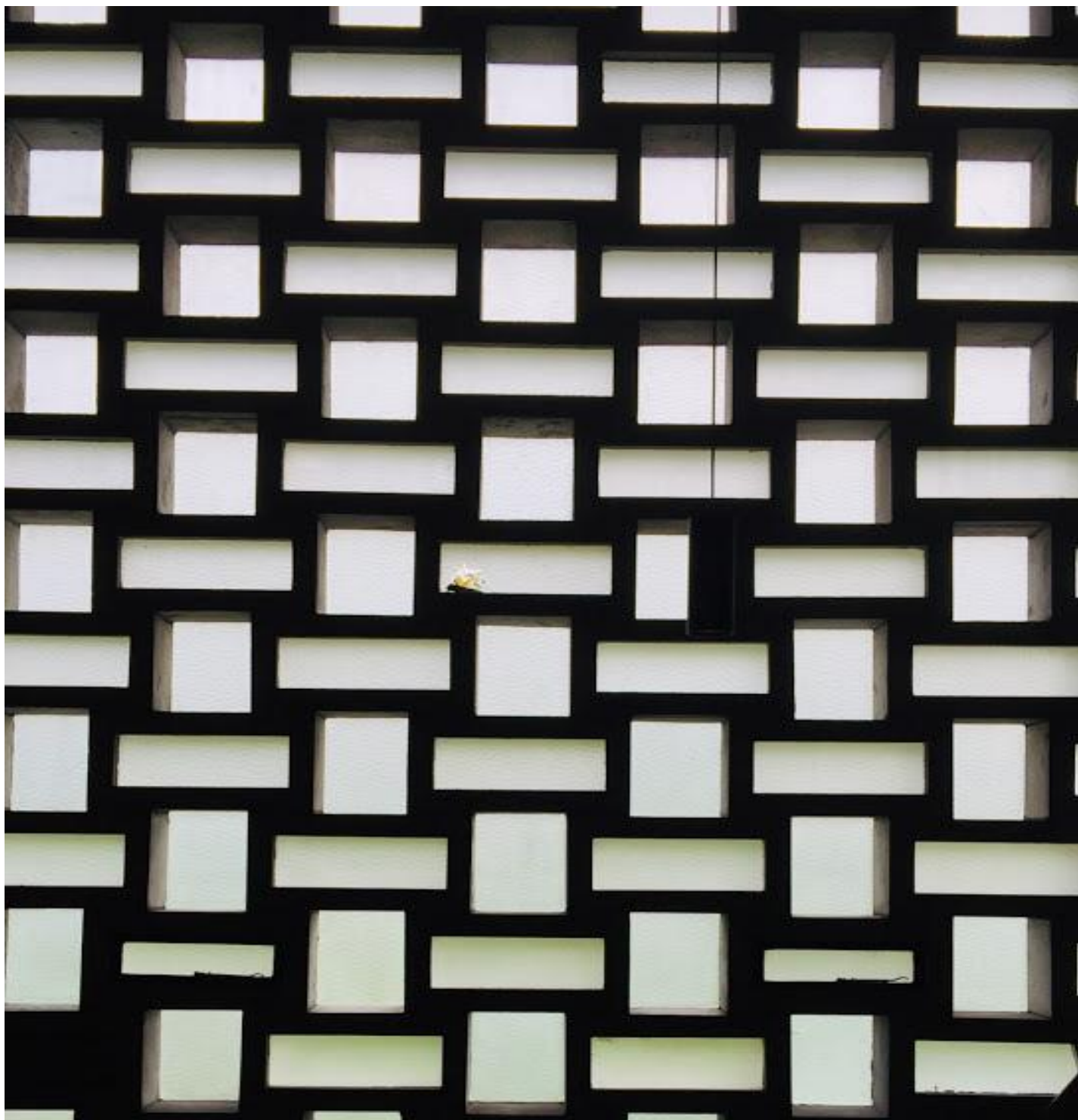
Overzicht expositie in Museum Nagele 'H.P. Smithzaal'.



Leeshoek. Een ruimte die in open verbinding staat met de expositieruimte. Met een aantal gemakkelijke stoelen en natuurlijk een leestafels. In deze ruimte liggen tientallen actuele tijdschriften en dagbladen die u gratis kunt lezen. Misschien zelfs onder het genot van een kopje koffie.

Ga op pad met deze route en maak kennis met Museum Nagele. Nagele is gebouwd door architectengroep De Acht, met architecten als Gerrit Rietveld en Aldo van Eyck. Kenmerkend voor Nagele zijn de rechte lijnen die overal terugkomen in het dorp. Er is veel gebruik gemaakt van moderne materialen zoals beton en glas. Kenmerkend voor het dorp zijn de platte daken van alle huizen en gebouwen; dat maakt Nagele uniek. Museum Nagele stelt de architectuur centraal.





Schokland behoort tot het UNESCO Wereld erfgoed en het staat symbool voor het Nederlandse leven met het water. Je vindt hier allerlei overblijfselen van het boeiende verleden van Schokland: de restanten van visserswoningen, de kerk van Ens en enorme keien die uit Scandinavië afkomstig zijn. Verder wandel je door het stille Schokkerbos en de natte graslanden van Schokland. Een unieke rondwandeling waarmee u letterlijk de contouren van dit voormalige Zuiderzee-eiland in zijn geheel volgt, onderweg wandelt of fietst u langs bijzondere eilandmonumenten en leest u op de talrijke informatiepanelen niet alleen veel over de geschiedenis van Schokland, maar ook over de geologische geschiedenis van Flevoland en de vroege bewoners van de voormalige Zuiderzeebodem. Op de noordpunt van het voormalige eiland Schokland lag ooit de nederzetting oud Emmeloord. De oude haven, de Mistoorn en het vuurtorenwachtershuis zijn nog blijven staan.





Heel veel wandel en fiets plezier en vergeet vooral niet te kijken naar de eindeloze vergezichten en de enorme tulpenvelden, de rust en ruimte, het land van geometrie.





Solo expositie van Ria Groenhof 'Reis door het land van Geometrie' te zien t/m zondag 26 mei 2019 | donderdag t/m zondag van 13.00 - 17.00 uur | entree € 5,00 | kinderen t/m 12 jaar gratis. www.museumnagele.nl